



Neschvill'97 Kft

ENECON® magyarországi képviselő

**Budapest, Honvéd gyalogos bejáró,
Beton felület javítása:**

www.enecon.hu

Make us part of your maintenance and repair team



A probléma:

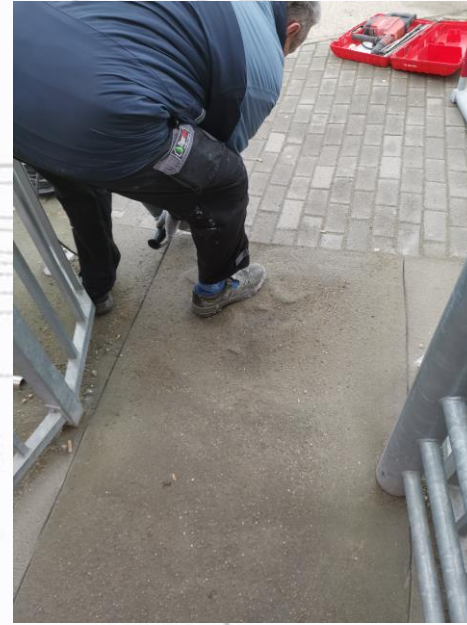
A Budapesti Honvéd Sportegyesület központi telephely gyalogos bejáratánál, a beléptető kapuk régebbi betonozási felülete kopott el. Több helyen nagyobb lyuk keletkezett, ezért nem volt biztonságos az áthaladás.

Műszaki Osztályuk (az előzőekben sikeres javítási eredményekre hivatkozva) kereste meg az ENECON® helyi képviselőjét a probléma megoldására.

Beléptető kapuk régi beton felülete:



Beton felület vésése, takarítása:



Szükséges hőmérséklet biztosítása:



Elkészült bejárat:



REPAIR DON'T PLACE™

A megoldás:

- A bejárati beton felületét kivéstük, portalanítottuk.
- Elkészítettük a folyamatos hőmérsékletet biztosító kalodát.
- Előfűtöttük a felületet.
- Másnap + 5°C külső hőmérséklet mellett kitöltöttük a lyukakat és az egész felületet ENECRETE® DuraFill kétkomponensű, 100% szilárd anyagú, nagy teljesítményű polimer anyaggal, amelyet kifejezetten sugárzott padlóburkolatokhoz, valamint mélyebb lyukak és üregek beton kitöltésére terveztek.
- https://www.enecon.com/pdfs/ENECRETE_DuraFill.pdf
- Felületét megszórta speciális kvarchomokkal, melyet kötés után lesepertünk.

Felhasznált anyagok főbb jellemzői:

- Nem toxikusok (nem szükséges védő maszk és egyéb speciális munkavédelmi felkészítés az ENECON® anyagok felhasználásakor)
- Nem gyúlékonyak
- Az ENECON® anyagok ellenállnak bármi féle ipari környezetben előforduló vegyi és kémiai behatásnak
- Az ENECON® által nyújtott anyagok kombináltan is használhatók, így komplett megoldást nyújtanak minden fajta ipari környezetben felmerülő probléma megoldására!
- <https://www.enecon.com/EC-051-40-Units-of-ENECRETE-DuraFill-Used-to-Repair-Cracked-Concrete-Floors>

ENECON[®] Magyarországi képviselő

Köszönjük megtisztelő figyelmét.

www.enecon.hu

Legyen részese a karbantartási és javítási csapatnak

